

VALVOLE MANUALI E DETENTORI

Le valvole termosifone ed i detentori **te-sa**, sono appositamente realizzate per la regolazione e l'intercettazione del fluido termovettore degli impianti di riscaldamento.

Sono prodotte nelle versioni per tubo ferro e per tubazioni di rame, PEX e multistrato (attacco da 1/2" e 3/4"E per raccordi meccanici a stringere).

La particolare guarnizione in gomma sagomata di cui sono dotati i codoli, consentono il collegamento delle valvole e dei detentori a tutti i radiatori senza l'utilizzo di ulteriori elementi di tenuta.



Caratteristiche tecniche

Materiali:

- Corpo: Ottone UNI EN 12165 - CW617N
- Vitone: Ottone UNI EN 12164 - CW614N
- Tenute idrauliche: EPDM Perossido
- Maniglia valvola: ABS (RAL 9010)
- Cappuccio detentore: ABS (RAL 9010)

Funzionamento:

- Fluidi utilizzabili: Acqua – Soluzioni glicolate
- Percentuale massima di glicole: 30%
- Pressione massima di esercizio: 10 bar
- Temperatura massima di funzionamento: 100°C



Gamma prodotti:

Valvole tubo ferro:

Art. 100/1	Valvola manuale ad angolo	misura 3/8", 1/2", 3/4"
Art. 101/1	Detentore ad angolo	misura 3/8", 1/2", 3/4"
Art. 102/1	Valvola manuale diritta	misura 3/8", 1/2", 3/4"
Art. 103/1	Detentore diritto	misura 3/8", 1/2", 3/4"

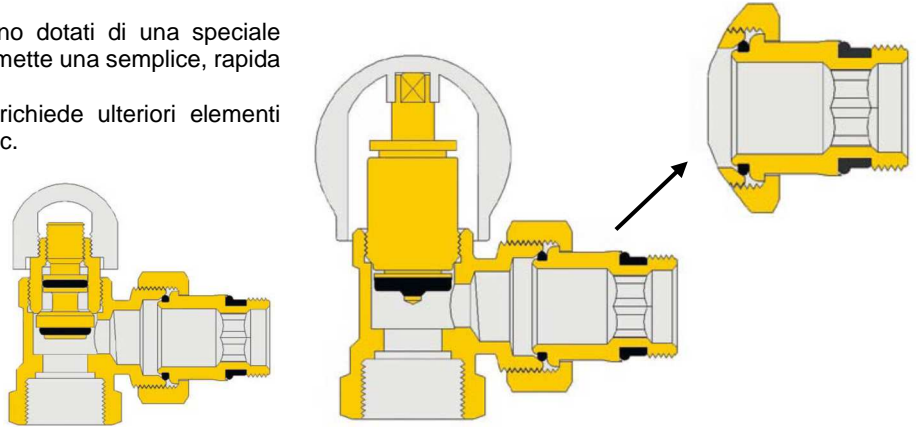
Valvole tubo rame e multistrato

Art. 104/1	Valvola manuale ad angolo	misura 3/8", 1/2", 1/2" x 3/4"E
Art. 105/1	Detentore ad angolo	misura 3/8", 1/2", 1/2" x 3/4"E
Art. 106/1	Valvola manuale diritta	misura 3/8", 1/2", 1/2" x 3/4"E
Art. 107/1	Detentore diritto	misura 3/8", 1/2", 1/2" x 3/4"E

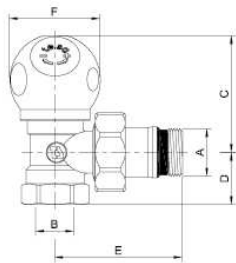
Tenuta gomma

I codoli di connessione ai radiatori, sono dotati di una speciale guarnizione in gomma sagomata che permette una semplice, rapida e sicura installazione.

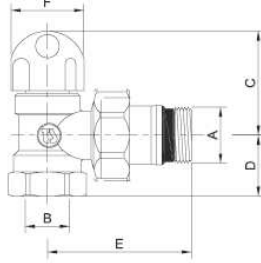
Realizzata in EPDM Perossidico, non richiede ulteriori elementi sigillanti come canapa, nastri in PTFE, ecc.



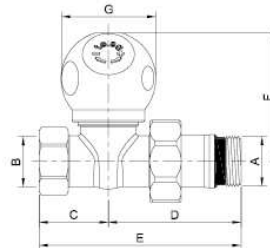
Dimensioni e perdite di carico



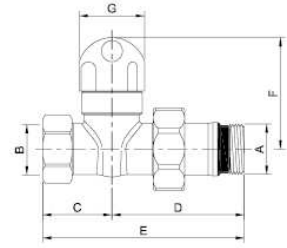
Art.	A	B	C	D	E	F
100/1-03	3/8"	3/8"	49	20	50	Ø39
100/1-04	1/2"	1/2"	49	23	54	Ø39
100/1-05	3/4"	3/4"	49	26	60	Ø39



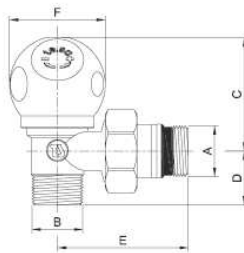
Art.	A	B	C	D	E	F
101/1-03	3/8"	3/8"	39	20	50	Ø27
101/1-04	1/2"	1/2"	39	23	54	Ø27
101/1-05	3/4"	3/4"	39	26	60	Ø27
101/1-06	1"	1"	42	31	76	Ø27



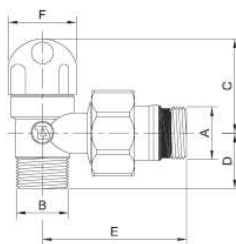
Art.	A	B	C	D	E	F	G
102/1-03	3/8"	3/8"	30	50	80	57	Ø39
102/1-04	1/2"	1/2"	28	54	82	57	Ø39
102/1-05	3/4"	3/4"	28	57	85	57	Ø39



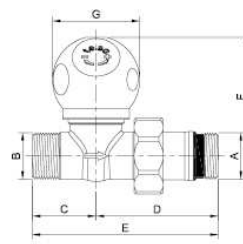
Art.	A	B	C	D	E	F	G
103/1-03	3/8"	3/8"	30	50	80	45	Ø27
103/1-04	1/2"	1/2"	28	54	82	45	Ø27
103/1-05	3/4"	3/4"	28	57	85	45	Ø27



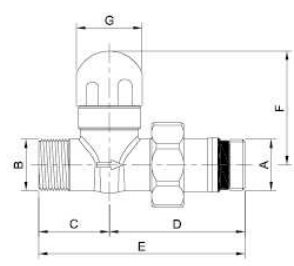
Art.	A	B	C	D	E	F
104/1-03	3/8"	1/2"	49	20	49	Ø39
104/1-04	1/2"	1/2"	49	23	56	Ø39
104/1-045	1/2"	3/4"	49	22	61	Ø39



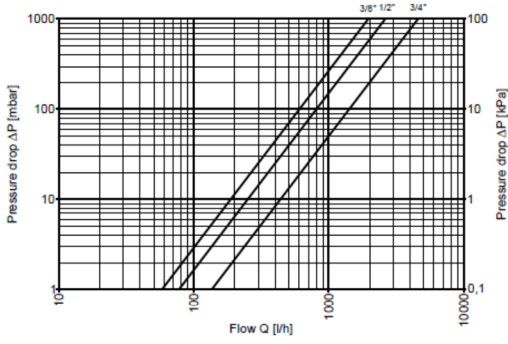
Art.	A	B	C	D	E	F
105/1-03	3/8"	1/2"	41	20	49	Ø27
105/1-04	1/2"	1/2"	41	23	56	Ø27
105/1-045	1/2"	3/4"	41	22	61	Ø27



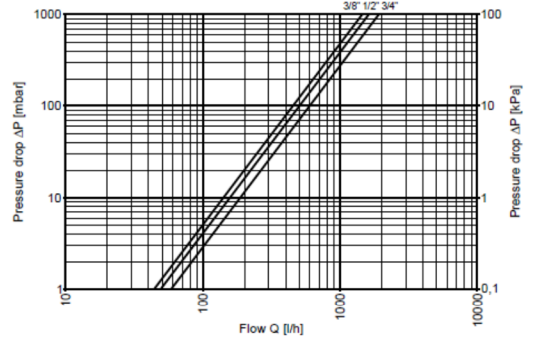
Art.	A	B	C	D	E	F	G
106/1-03	3/8"	1/2"	30	50	80	57	Ø39
106/1-04	1/2"	1/2"	30	53	83	57	Ø39
106/1-045	1/2"	3/4"	28,5	58	86,5	57	Ø39



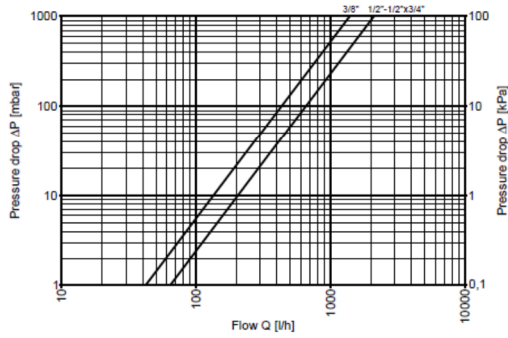
Art.	A	B	C	D	E	F	G
107/1-03	3/8"	1/2"	30	50	80	44	Ø27
107/1-04	1/2"	1/2"	30	53	83	44	Ø27
107/1-045	1/2"	3/4"	29	58	87	44	Ø27



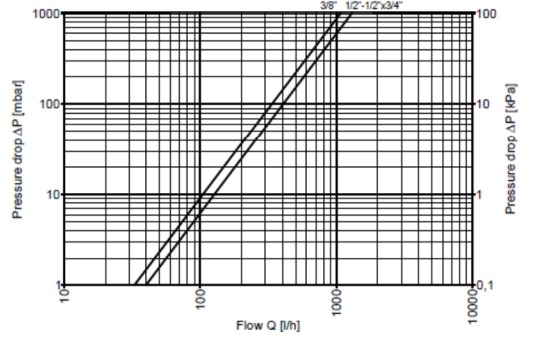
serie 100/1-03-04-05



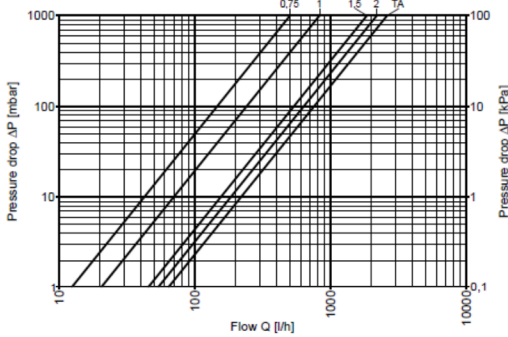
serie 102/1-03-04-05



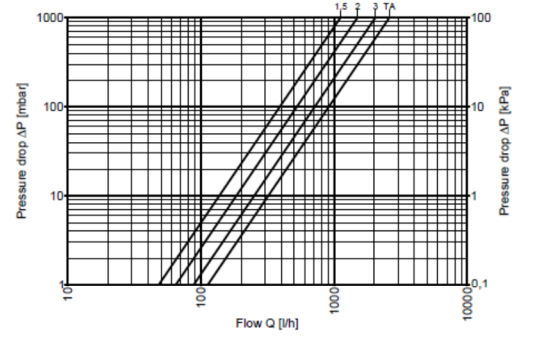
serie 104/1-03-04-045



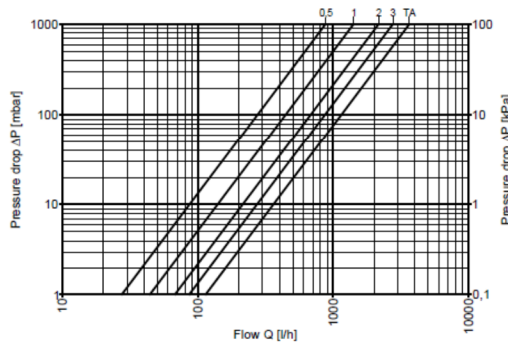
serie 106/1-03-04-045



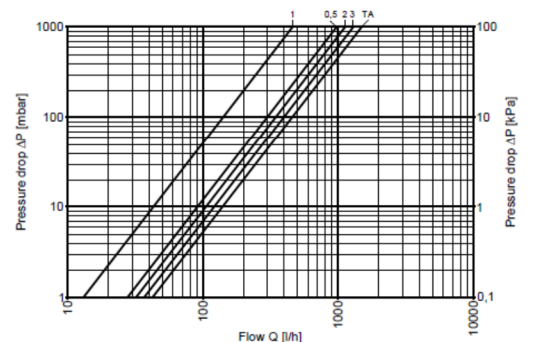
serie 101/1-03



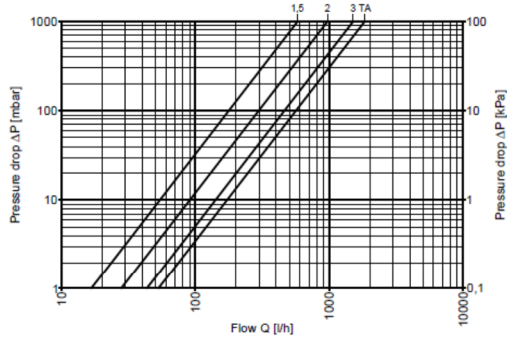
serie 101/1-04



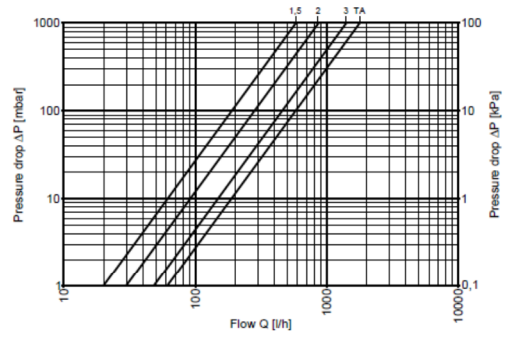
serie 101/1-05



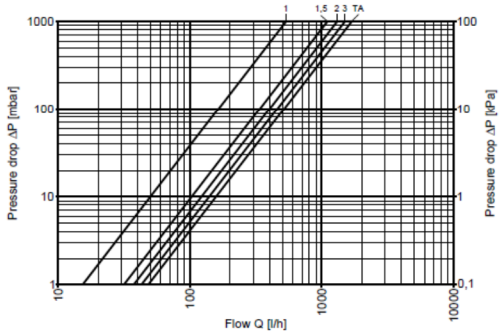
serie 103/1-03



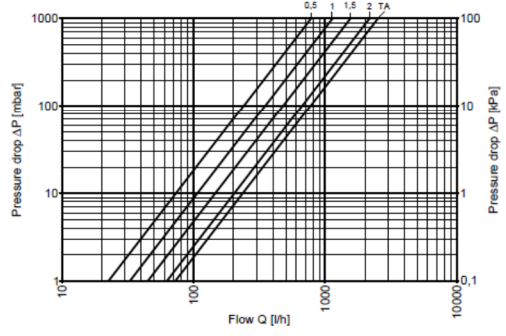
serie 103/1-04



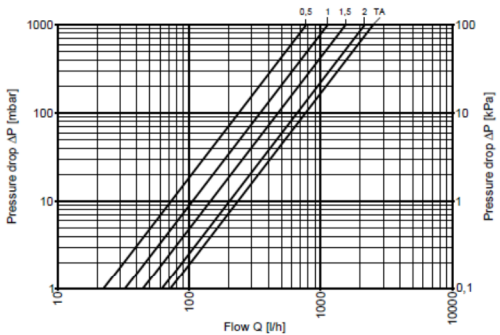
serie 103/1-05



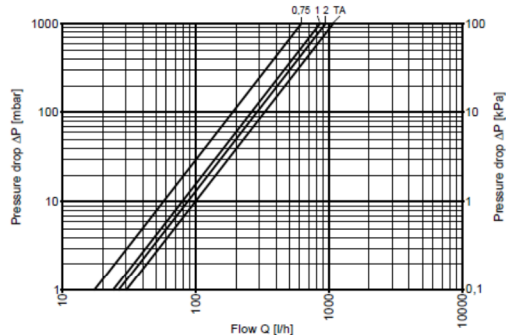
serie 105/1-03



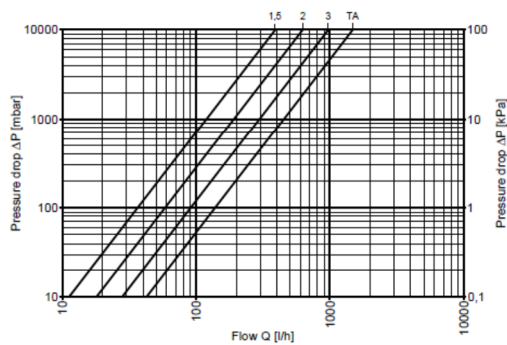
serie 105/1-04



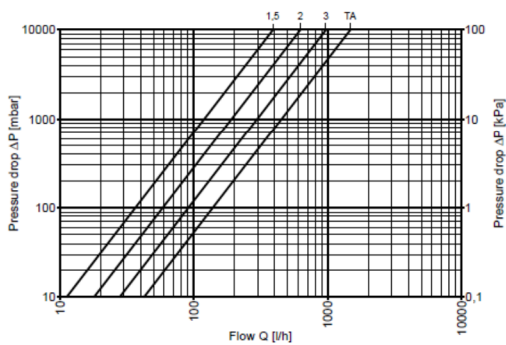
serie 105/1-045



serie 107/1-03



serie 107/1-04



serie 107/1-045

Art. 100/1 Valvola ad angolo per tubo ferro



Valvola manuale ad angolo per radiatori.
 Attacchi per tubo ferro 3/8", 1/2", 3/4".
 Attacchi radiatori 3/8", 1/2", 3/4" con codolo tenuta gomma.
 Corpo valvola in ottone cromato, maniglia in ABS bianco RAL9010.
 Asta di comando con tenuta O-Ring in EPDM.
 Temperatura massima di esercizio 100°C, pressione massima di esercizio 10 bar.

Art. 101/1 Detentore ad angolo per tubo ferro.



Detentore ad angolo.
 Attacchi per tubo ferro 3/8", 1/2", 3/4".
 Attacchi radiatori 3/8", 1/2", 3/4" con codolo tenuta gomma.
 Corpo valvola in ottone cromato, tappo di protezione in ABS bianco RAL9010.
 Asta di regolazione con tenuta O-Ring in EPDM.
 Temperatura massima di esercizio 100°C, pressione massima di esercizio 10 bar.

Art. 102/1 Valvola diritta per tubo ferro.



Valvola manuale diritta per radiatori.
 Attacchi per tubo ferro 3/8", 1/2", 3/4".
 Attacchi radiatori 3/8", 1/2", 3/4" con codolo tenuta gomma.
 Corpo valvola in ottone cromato, maniglia in ABS bianco RAL9010.
 Asta di comando con tenuta O-Ring in EPDM.
 Temperatura massima di esercizio 100°C, pressione massima di esercizio 10 bar.

Art. 103/1 Detentore diritto per tubo ferro.



Detentore diritto.
 Attacchi per tubo ferro 3/8", 1/2", 3/4".
 Attacchi radiatori 3/8", 1/2", 3/4" con codolo tenuta gomma.
 Corpo valvola in ottone cromato, tappo di protezione in ABS bianco RAL9010.
 Asta di regolazione con tenuta O-Ring in EPDM.
 Temperatura massima di esercizio 100°C, pressione massima di esercizio 10 bar.

Art. 104/1 Valvola ad angolo per tubo rame, PEX e multistrato.



Valvola manuale ad angolo per radiatori.
 Attacchi per tubo rame, PEX e multistrato 1/2", 3/4"E per tubo da Ø10 a Ø21 mm.
 Attacchi radiatori 3/8" e 1/2" con codolo tenuta gomma.
 Corpo valvola in ottone cromato, maniglia in ABS bianco RAL9010.
 Asta di comando con tenuta O-Ring in EPDM.
 Temperatura massima di esercizio 100°C, pressione massima di esercizio 10 bar.

Art. 105/1 Detentore ad angolo per tubo rame, PEX e multistrato.



Detentore ad angolo.
 Attacchi per tubo rame, PEX e multistrato 1/2", 3/4"E.
 Attacchi radiatori 3/8" e 1/2" con codolo tenuta gomma.
 Corpo valvola in ottone cromato, tappo di protezione in ABS bianco RAL9010.
 Asta di regolazione con tenuta O-Ring in EPDM.
 Temperatura massima di esercizio 100°C, pressione massima di esercizio 10 bar.

Art. 106/1 Valvola diritta per tubo rame, PEX e multistrato.



Valvola manuale diritta per radiatori.
 Attacchi per tubo rame, PEX e multistrato 1/2", 3/4"E per tubo da Ø10 a Ø21 mm.
 Attacchi radiatori 3/8" e 1/2" con codolo tenuta gomma.
 Corpo valvola in ottone cromato, maniglia in ABS bianco RAL9010.
 Asta di comando con tenuta O-Ring in EPDM.
 Temperatura massima di esercizio 100°C, pressione massima di esercizio 10 bar.

Art. 107/1 Detentore diritto per tubo rame, PEX e multistrato Detentore diritto.



Attacchi per tubo rame, PEX e multistrato 1/2", 3/4"E.
 Attacchi radiatori 3/8" e 1/2" con codolo tenuta gomma.
 Corpo valvola in ottone cromato, tappo di protezione in ABS bianco RAL9010.
 Asta di regolazione con tenuta O-Ring in EPDM.
 Temperatura massima di esercizio 100°C, pressione massima di esercizio 10 bar.